

SITUACIÓN DE LAS EMPRESAS METALÚRGICAS DE SANTA FE FRENTE AL COVID-19

Abril 2020



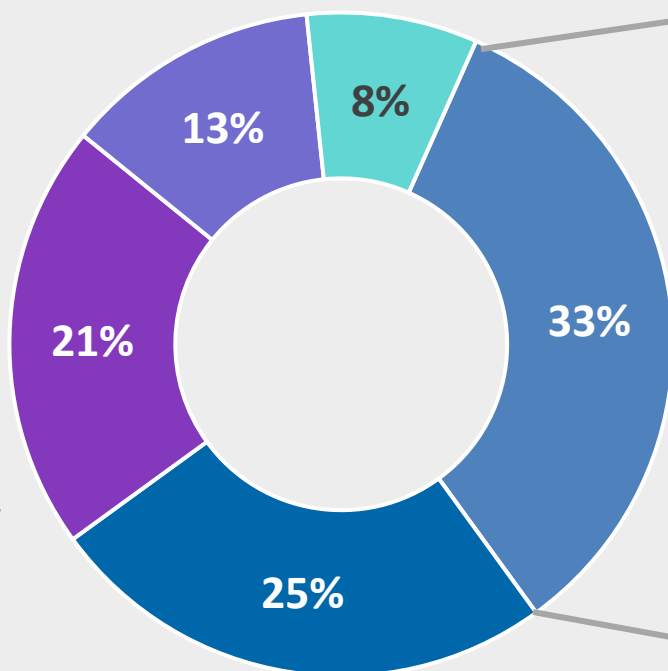
SITUACIÓN FRENTE AL COVID-19



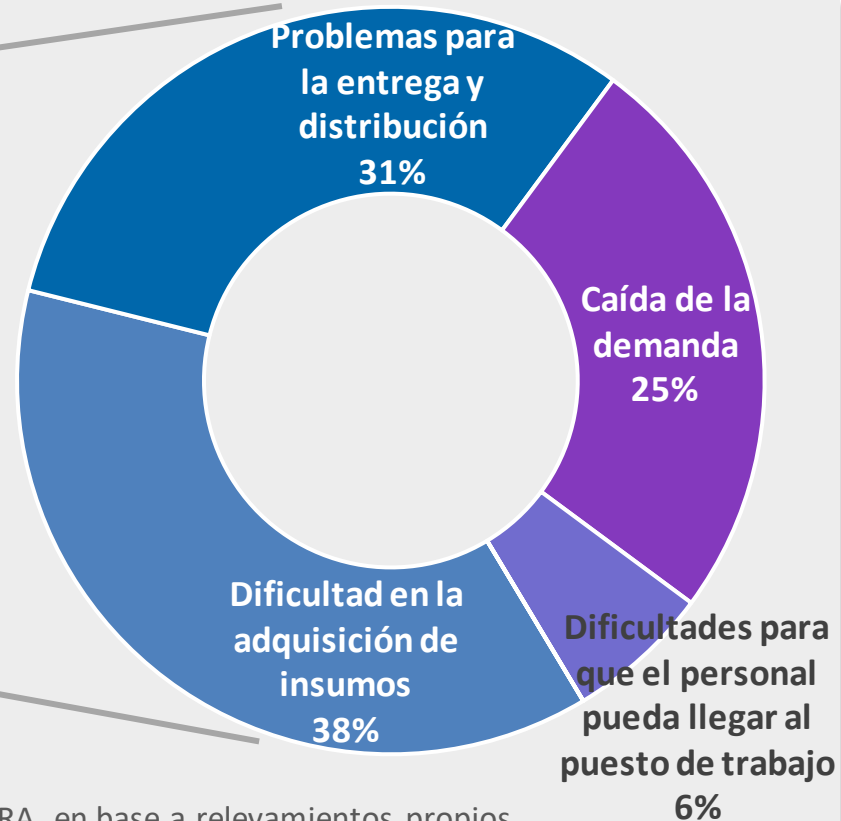
El **33%** de las empresas de la provincia de Santa Fe no se encuentra operando, mientras que el **25%** opera con dificultades. Entre los principales problemas para operar se encuentran la **dificultad para la adquisición de insumos, problemas para la entrega y la distribución de los productos y la caída de la demanda**.

SITUACIÓN OPERATIVA
(EN % DE EMPRESAS)

- No se encuentra operando
- Opera con dificultades
- Debió reducir la jornada de producción
- Incorporación de turnos para rotar al personal
- Operando normalmente



PROBLEMAS PARA OPERAR
(EN % DEL TOTAL DE PROBLEMAS)



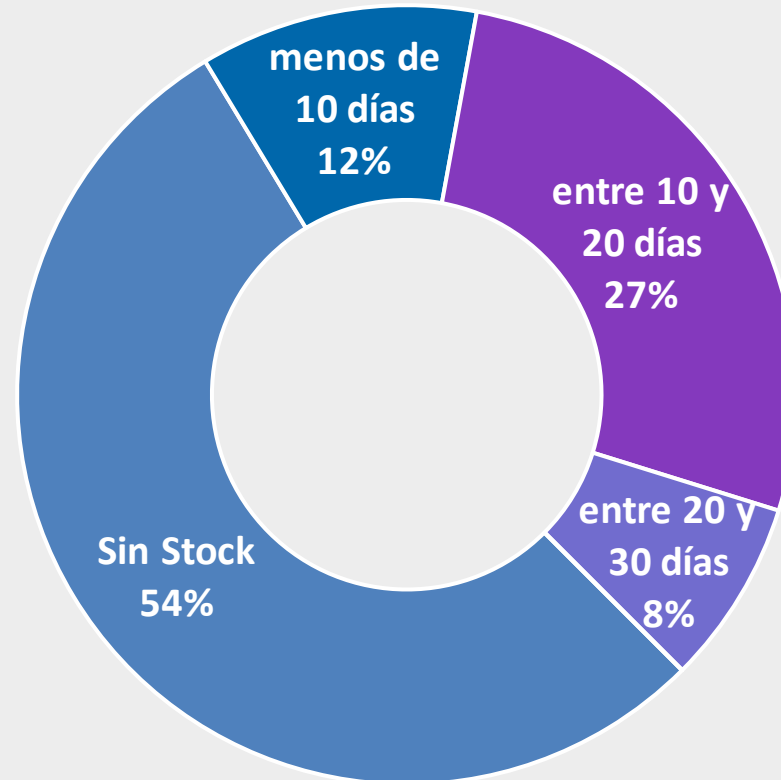
Fuente: Departamento de Estudios Económicos de ADIMRA en base a relevamientos propios.

El 54% de las empresas metalúrgicas de Santa Fe no poseen stock de producción. Sumado a esto, el 36% de estas empresas no se encuentran operativas.



En promedio, las empresas poseen un stock de producción equivalente a **7 días** (teniendo en cuenta una jornada de actividad promedio).

STOCK DE PRODUCCIÓN (EN DÍAS DE ACTIVIDAD PROMEDIO)



Fuente: Departamento de Estudios Económicos de ADIMRA en base a relevamientos propios.

9%

- En la provincia de Santa Fe, el **9%** de los trabajadores se encuentran **dentro de la población de riesgo**.

13%

- El **13%** de los trabajadores metalúrgicos se **movilizan en transporte público** para ir a su puesto de trabajo.

68%

- El **68%** del personal **viven en un radio menor a 10km.** de la empresa.

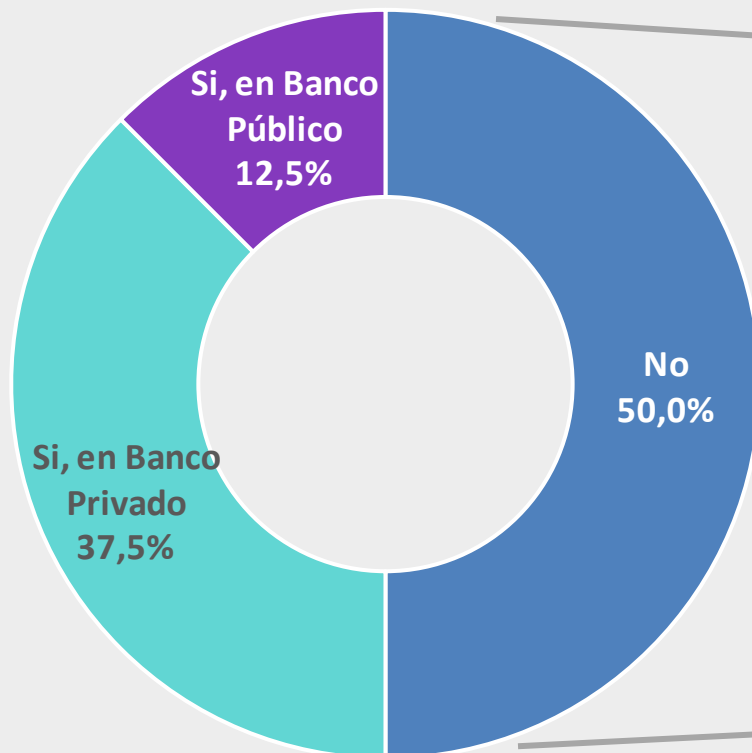
> En las regiones de Santa Fe capital y Rosario el **porcentaje de trabajadores que se movilizan en transporte público es del 26%** y el **52%** del personal vive a menos de 10km. de la empresa.

> En el resto de la provincia de Santa Fe, sólo el **3%** de los trabajadores se movilizan en transporte público mientras que el **88%** vive a menos de 10km. de la empresa.

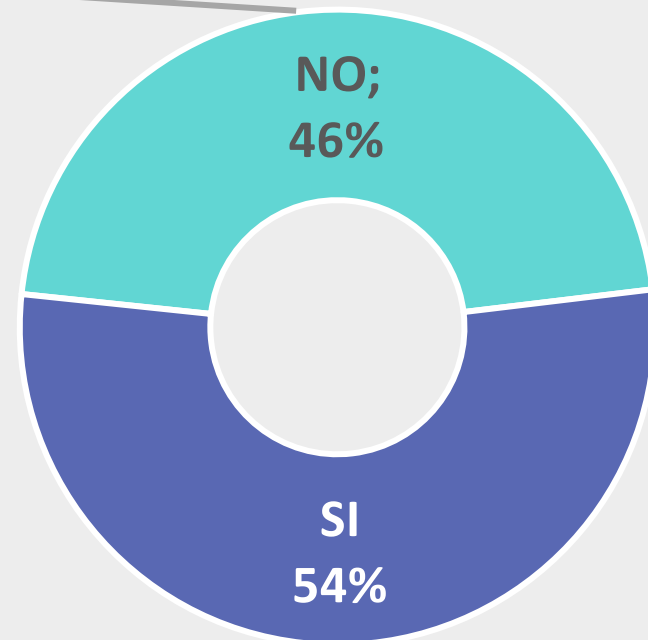
El 50% de las empresas no pudo acceder a líneas de créditos. Entre ellas, **el 46% no cuenta con recursos propios para hacer frente a los pagos de los salarios del mes de abril.**

En general, el 54% de las empresas de la provincia de Santa Fe, no cuenta con recursos propios para el pago de salarios.

ACCESO A CRÉDITOS



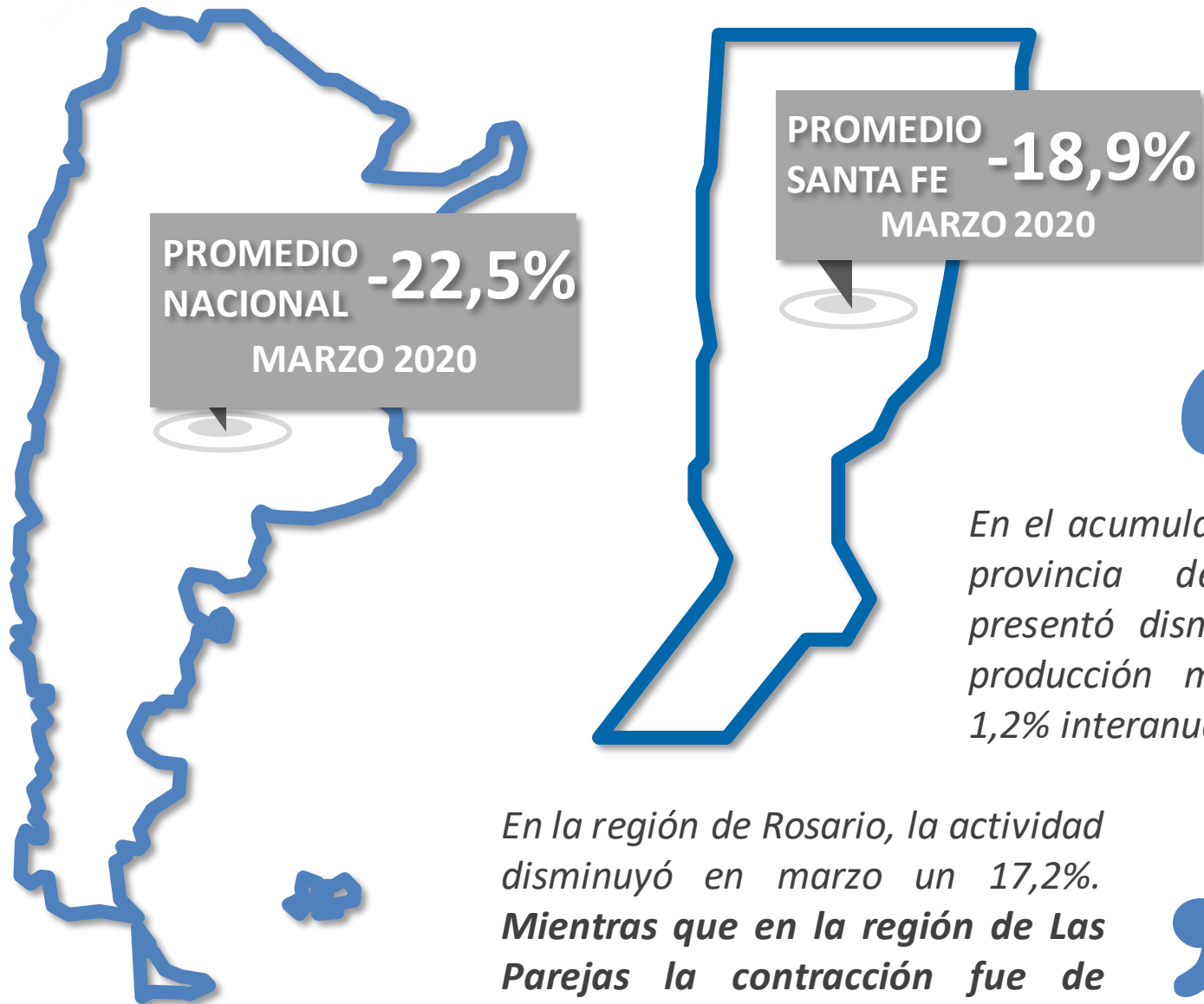
RECURSOS PROPIOS PARA EL PAGO DE LOS SUELDOS DE ABRIL



Fuente: Departamento de Estudios Económicos de ADIMRA en base a relevamientos propios.

The background is a solid blue color with various white line-art icons scattered across it. These icons include an atomic symbol, a rocket, a microscope, a robotic arm, a computer monitor displaying a hand holding a bandage, a crane, and several virus-like particles with spikes. A large, semi-transparent white rectangle is centered on the page, containing the main title.

NIVEL DE ACTIVIDAD METALÚRGICA



“

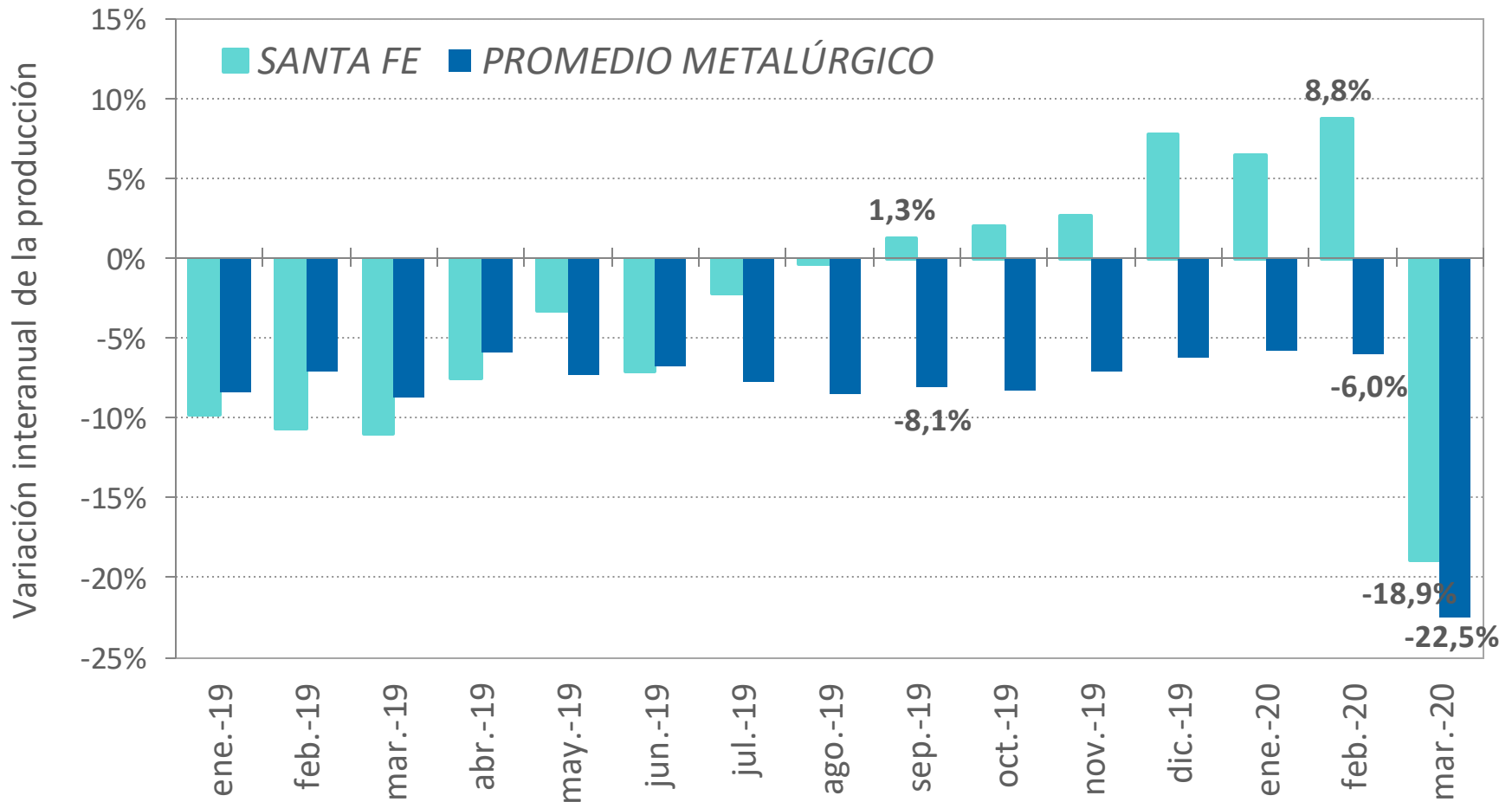
En el acumulado de 2020 la provincia de Santa Fe presentó disminución de la producción metalúrgica de 1,2% interanual.

En la región de Rosario, la actividad disminuyó en marzo un 17,2%. Mientras que en la región de Las Parejas la contracción fue de 22,7%.

”



La actividad metalúrgica en la provincia de Santa Fe viene manifestando signos de recuperación desde septiembre de 2019, impulsado especialmente por el sector de maquinaria agrícola. Sin embargo, en marzo de 2020, experimentó una fuerte contracción en línea con el promedio metalúrgico.



Fuente: Departamento de Estudios Económicos de ADIMRA en base a relevamientos propios



Las exportaciones metalúrgicas durante el primer bimestre del año fueron de 23,3 millones de dólares. Las ventas al exterior cayeron 18% con respecto al mismo periodo del 2019. El 76% de las exportaciones metalúrgicas de Santa Fe son de Autopartes, le sigue Equipamiento Hospitalario (7%), y Máquinas y Equipos de Uso General (5%)



MAQUINARIA AGRÍCOLA
Ene-Feb 2020: US\$ 0,3 MM
-70%



EQUIPAMIENTO HOSPITALARIO
Ene-Feb 2020: US\$ 1,7 MM
+75%



AUTOPARTES
Ene-Feb 2020: US\$ 17,7 MM
-25%



MAQUINARIA USO GENERAL
Ene-Feb 2020: US\$ 1,1 MM
+27%



MAQUINARIA ALIMENTICIA
Ene-Feb 2020: US\$ 0,4 MM
-0,4%



EQUIPOS DE REFRIGERACIÓN
Ene-Feb 2020: US\$ 0,5MM
+67%



ESTUDIOS ECONÓMICOS

EQUIPO DE TRABAJO:

Lic. Tomás Canosa

 tcanosa@adimra.org.ar

Lic. Noelia Abbate

 nabbate@adimra.org.ar

Yanina Busquet

 ybusquet@adimra.org.ar

Paula Corradini

 pcorradini@adimra.org.ar

CÁMARAS PROMOTORAS:



**CENTRO INDUSTRIAL
LAS PAREJAS**



 **CE.FO.SE.**

CAMSFE
Cámara de Industriales Metalúrgicos y
Autopartistas de Santa Fe



CÁMARA DE INDUSTRIA METALÚRGICA
ESPERANZA - LAS COLONIAS



**CAMARA DE
INDUSTRIALES
METALURGICOS
DE RAFAELA**



**Federación Industrial
de Santa Fe**